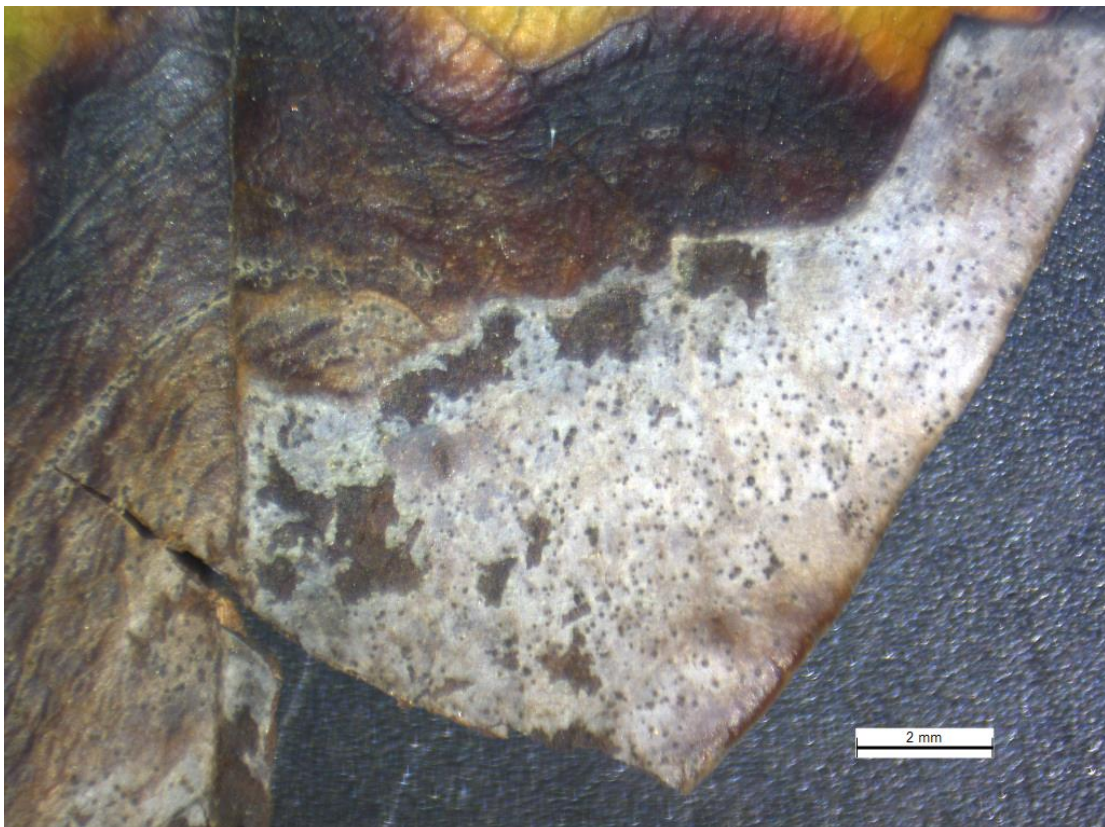


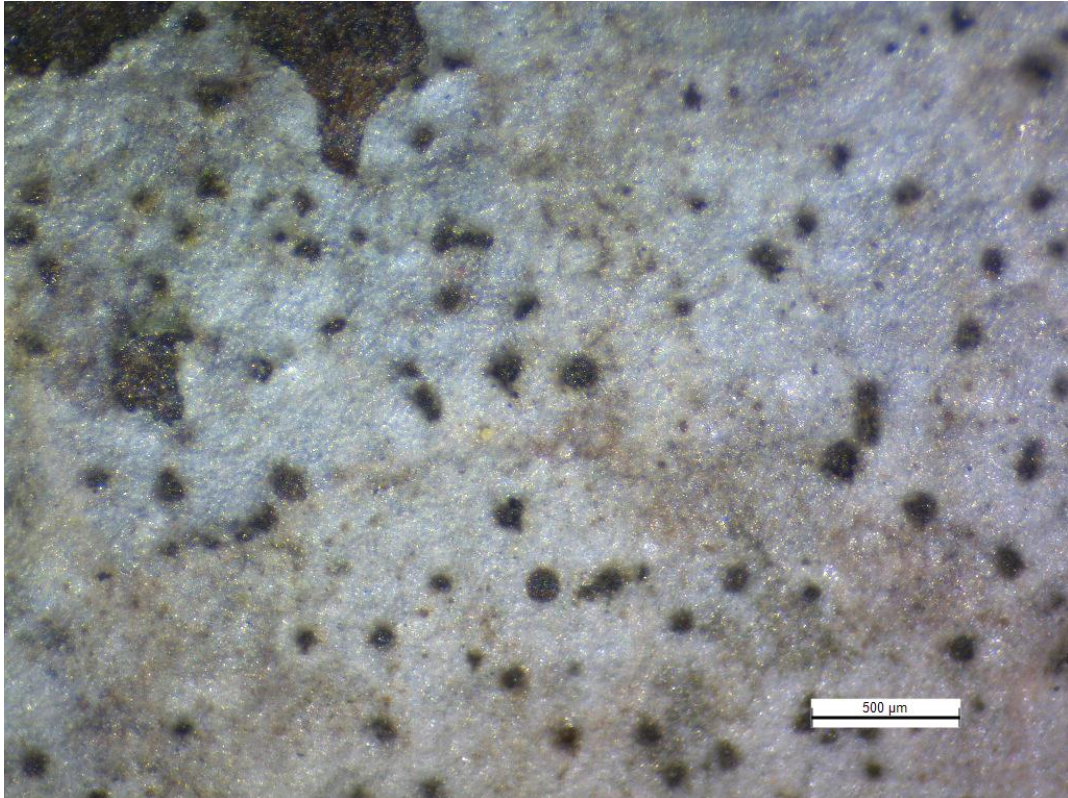
## ***Septoria*-Blattfleckenkrankheit des Rhododendrons**

Krankheitserreger: der Pilz *Septoria rhododendri*

### **Schadbild**

Auf den Blattoberseiten rundliche, hell-graue Flecken die purpurfarben umrandet sind. Die Fruchtkörper (Pyknidien) des Pilzes werden auf diesen Flecken gebildet. Sie sind schwarz und punktförmig.



**Krankheitserreger**

Die Konidien werden in den Pycnidien gebildet. Sie sind fadenförmig und ca. 40 µm lang.

**Gegenmaßnahmen**

Bei geringem Befall Blätter wegpflücken. Bei stärkerem Befall Einsatz von Fungiziden.